

Rodinné domy, Červený Újezd





Lokalita Červený Újezd

Kompletně vybavené pozemky

Nový rezidenční projekt nabízí moderní bydlení v klidném prostředí a přírodě, přesto v blízkosti velkoměsta. Pozemky leží mezi hradem Červený Újezd, fotbalovým stadionem a volnou přírodou. Domy budou harmonicky zakomponovány do současné zástavby obce. Každý pozemek je vybaven sítěmi a připraven k okamžité výstavbě.

Velikosti pozemků

Pozemek č. 1 - 808 m²
Pozemek č. 2 - 807 m²
Pozemek č. 3 - 857 m²
Pozemek č. 4 - 1177 m²
Pozemek č. 5 - 983 m²
Pozemek č. 6 - 1065 m²
Pozemek č. 7 - 1621 m²
Pozemek č. 8 - 990 m²





WELKIN





WELKIN

Legenda místností

1.1	Zádveří se šatnou	4,9 m ²
1.2	Technická místnost	8,1 m ²
1.3	Chodba	3,0 m ²
1.4	Koupelna	4,2 m ²
1.5	Pokoj pro hosty/ pracovna	14,6 m ²
1.6	Chodba se schodištěm	10,7 m ²
1.7	Obytný prostor	43,3 m ²

1NP Celkem 88,8 m²

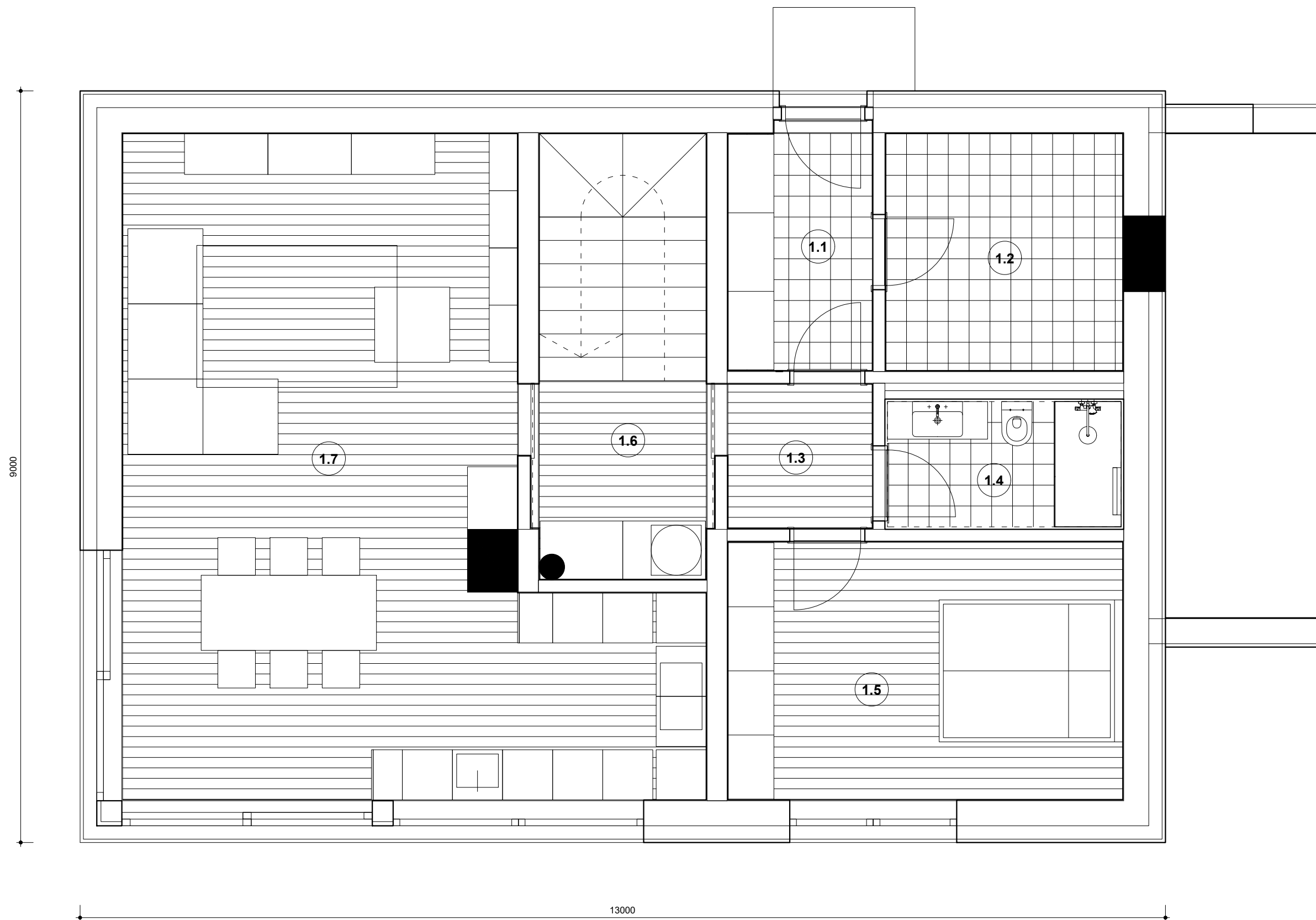
2.1	Chodba	4,7 m ²
2.2	Pokoj	17,1 m ²
2.3	Pokoj	17,1 m ²
2.4	Šatna	4,9 m ²
2.5	Ložnice	17,1 m ²
2.6	Koupelna	6,6 m ²
2.7	Koupelna	7,7 m ²

2NP Celkem 75,2 m²

Zastavěná plocha 164 m²

Užitná plocha 149,5 m²

Garáž 27,0 m²



Legenda místností

1.1	Závěří se šatnou	4,9 m ²
1.2	Technická místnost	8,1 m ²
1.3	Chodba	3,0 m ²
1.4	Koupelna	4,2 m ²
1.5	Pokoj pro hosty/ pracovna	14,6 m ²
1.6	Chodba se schodištěm	10,7 m ²
1.7	Obytný prostor	43,3 m ²

1NP Celkem 88,8 m²

2.1	Chodba	4,7 m ²
2.2	Pokoj	17,1 m ²
2.3	Pokoj	17,1 m ²
2.4	Šatna	4,9 m ²
2.5	Ložnice	17,1 m ²
2.6	Koupelna	6,6 m ²
2.7	Koupelna	7,7 m ²

2NP Celkem 75,2 m²

Zastavěná plocha 164 m²

Užitná plocha 149,5 m²

Garáž 27,0 m²

